

# 偏差値40未満から 薬学部に入る。

- ◆理系だけれど偏差値が40未満
- ◆文系から薬剤師を目指したい方
- ◆周りに医療関係者がいなくて情報が無い方
- ◆一生使える資格が欲しい方
- ◆具体的な進路が決まっていない方

**注目** 今、薬学部がお得です。

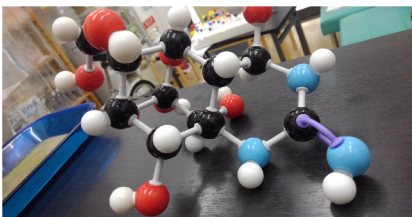
LINE公式アカウント



現役の薬剤師が塾長

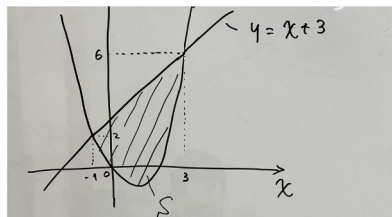
まずはLINE・メール・電話で面談の予約を取ってください。  
努力すれば合格出来るのか、見込みがないのかお伝えします。

## 化学



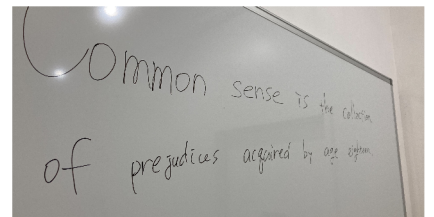
初学からでも大丈夫。  
薬学部でよく出題される問題を徹底的に演習

## 数学



数IA・数II Bはもちろん、必要に応じて中  
学数学から数IIIまで指導します。

## 英語



基礎から徹底的に教えます。

### 多くの人に薬学部をお薦めする理由

以前と比較して薬学部の定員が多くなり、ハードルが下がってきています。  
その結果、文系からの進学、再受験での進学、偏差値40未満からの進学、全  
て可能になっています。

薬剤師免許を取得するには6年かかりますが、資格は更新制度がなくずっと  
使えます。病院・薬局・ドラッグストアでの就職が可能です。

コース : 薬学部受験コース (3教科)  
入学金 : 無料  
授業料 : 月額4万円 (税込み)  
コース内容 : 週1回、1回2時間の対面授業  
(1クラス3名まで)

薬学部受験指導

こもれば薬局・理数塾

こもれば理数塾

検索

ご予約・お問い合わせはこちら

TEL078-230-2040

〒651-0097

神戸市中央区布引町4-3-6-101

営業時間 9:00~19:30/13:15~15:30を除く

日・祝休み

三ノ宮駅徒歩2分

